

SINGLE POST

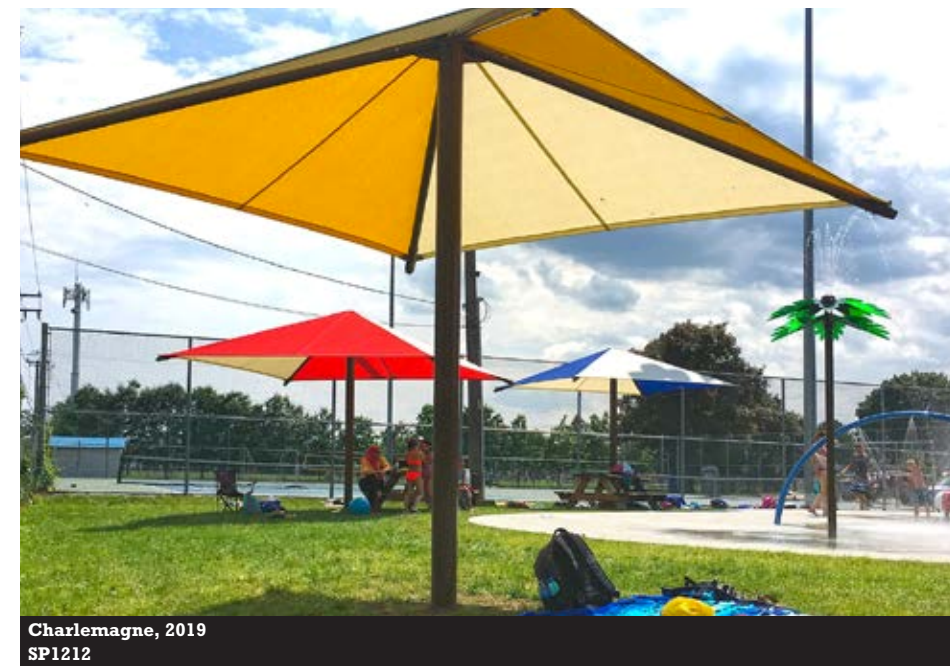
L'ABRI PYRAMIDE À POTEAU SIMPLE



Beloeil – Parc Alphonse-Jeanotte, 2015
SP1515 – Single Post – 8' de haut



Montréal arr. Pierrefond-Roxboro, 2019
SP1515



Charlemagne, 2019
SP1212

GL4198

L'abri solaire Single Post – Shade Systems

Un choix économique, la solution idéale pour les configurations où le nombre de poteaux doit être réduit au minimum. Disponible dans des dimensions qui vont de 8 x 8' jusqu'à 20 x 20'.

Un parasol individuel qui se place facilement autour d'une piscine ou d'un jeu d'eau. Son allure vous rappellera les journées à la plage. Il abritera chaises, table ou la surface où vous avez étendu votre serviette.

Idéal pour :

- Attrayant et pratique
- Faible encombrement (accrochage en axe ou décentré)
- Possibilités multicolores.
- S'installe et se démonte en aussi peu que 15 minutes.
- Turn-N-Slide un mécanisme sans pareil
- Une garantie exceptionnelle
- Le plus facile et le rapide à monter.

Facile à monter...



et à démonter!

15 MINUTES

Turn-N-Slide™ – Facile à monter et à démonter!

Les abris Shade Systems ne seraient pas complets sans le système breveté de déploiement et de retrait, Turn-N-Slide™. Shade Systems est le seul fabricant à offrir un tel système intégré à même leur structure. Comparez avec les étapes d'installation des produits concurrents et vous serez convaincu de la supériorité des abris Shade System et du système de fixation Turn-N-Slide.

Voyez le Turn-N-Slide™ en action, <https://www.techsport.ca/video-shadesystems>